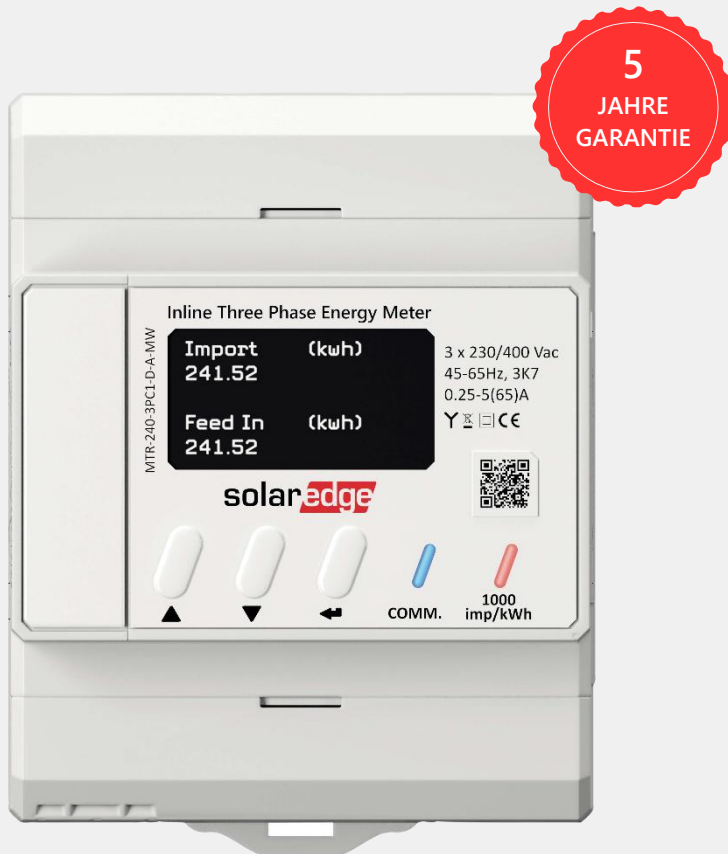


# SolarEdge Home Energiezähler

ZUBEHÖR



## Steigern Sie Ihr Geschäft mit einem sehr einfach zu installierenden Zähler, einer Lösung, die perfekt in alle Standard DIN-Schienen Schränke passt

- ! Misst Einspeisung/Bezug, Produktion und Verbrauch bis auf 1 % genau
- ! Integrierte Stromwandler für eine schnelle Installation und geringeren Arbeits- und Logistik-Aufwand
- ! Deutlich einfachere Installation dank SolarEdge Home Netzwerk, ermöglicht kabellose Kommunikation mit dem Wechselrichter (optional RS485)
- ! Unterstützt Einspeisebegrenzung sowie SolarEdge Smart Energy Anwendungen
- ! Integriert sich schnell und einfach mit SolarEdge Smart Energy Lösungen
- ! Direkte Verbindung mit bis zu 100 A / 65 A pro Phase möglich, für Ein- und Dreiphasen-Netze
- ! Schnelle Einrichtung dank automatischer Erkennung durch den SolarEdge-Wechselrichter
- ! Intuitive Konfiguration und Anzeige des Zählerstatus mit der SolarEdge Go

# / SolarEdge Home Energiezähler

Artikelnummer	MTR-240-3PC1-D-A-MW / MTR-240-3PC1-D-A-MWA <sup>(1)</sup>	MTR-240-1PC1-DW-MW / MTR-240-1PC1-DW-MWA <sup>(1)</sup>	MTR-240-1PC1-D-A-MW	
Modellnummer	MTR-EU3	MTR-EU1	MTR-EU2	EINHEIT
<b>ELEKTRISCHE LEISTUNG</b>				
Nennspannung	3 x 230 / 400		1 x 230	Vac
Spannungsbereich	Außenleiter zu Außenleiter	320 – 460		Vac
Spannungsbereich	Außenleiter zu Neutralleiter	184 – 264,5		
Unterstützte Netze	L1 / L2 / L3 / N (WYE-Sternpunktnetz)		L / N	
Energieverbrauch (max.)	SolarEdge Home Netzwerk kabellose Verbindung	< 2,0		W
Energieverbrauch (max.)	RS485 Kabelverbindung	< 1,8		
AC-Frequenz	45 – 65			Hz
Maximaler Strom (Imax)	65		100	A
Übergangstrom (Itr)	0,5		2	A
Anlaufstrom (Ist)	20		50	mA
Minimaler Strom (Imin)	0,25		1	A
Referenzstrom (Iref)	5		20	A
Genauigkeitsklasse Wirkleistung	DIN EN 54070 Klasse B <sup>(2)</sup> , DIN IEC 62053-21 Klasse 1			
Abweichung	Itr ≤ I < Imax	1		%
Genauigkeit	Imin ≤ I < Itr	1,5		
Genauigkeitsklasse Blindleistung	DIN IEC 62053-23 Klasse 2			
Abweichung	Itr ≤ I < Imax	2		%
Genauigkeit	Imin ≤ I < Itr	2,5		
Blindleistung				
Überspannung	CAT III 600			Vac
Kompatible SolarEdge Wechselrichter	Wechselrichter für Eigenheime mit SolarEdge Go-Konfiguration, einschließlich: SolarEdge Home Hub-Wechselrichter, SolarEdge Home Wave-Wechselrichter, SolarEdge Nexis-Wechselrichter <sup>(3)</sup> , Dreiphasen-Wechselrichter für kurze PV-Stränge, Dreiphasen-Wechselrichter (SE16K und SE17K)			
<b>RS485-KOMMUNIKATION</b>				
Querschnitt RS485-Klemmleiste	0,2 – 2			mm <sup>2</sup>
Schnittstelle	RS485 Halbduplex, 3 Adern (B, A, G)			
Protokoll	MODBUS RTU			
Abruf-Frequenz Leistungsregister	< 200			ms
Alle weiteren Register	< 4			sec
RS485-Bus Terminierung	120 (wählbar)			Ω
<b>KABELLOSE KOMMUNIKATION<sup>(4)</sup></b>				
Frequenzen	863 – 870 (EU) 916 – 924 (AUS)			MHz
Modulation	OQPSK			
Antennenanschluss	SMA-RP			
Montage externe Antenne <sup>(5)</sup>	Wandmontage mit Halterung			
EIRP mit Antenne	14 (EU) 20 (AUS)			dBm
<b>IMPULSANZEIGE</b>				
Impulsfrequenz	1 000			imp / kWh
Impulslänge	5 (min.), 80 (max.)			ms

(1) Unterstützt ab Wechselrichter-Softwareversion 4.14.xx und höher.

(2) DIN EN 54070 Klasse B (1%), wenn die AC-Eingänge an die oberen Klemmleisten angeschlossen sind. DIN EN 54070 Klasse A (2%), wenn die AC-Eingänge an die unteren Klemmleisten angeschlossen sind.

(3) Erfordert Firmware-Version 1.0.105 oder höher. Der Zähler muss kabelgebunden angeschlossen sein.

(4) SolarEdge Home Netzwerk kabellose Kommunikation erfordert entsprechende Unterstützung des Wechselrichters.

(5) Set für externe Antenne muss separat käuflich erworben werden (PN: SE-ANT-ENET-HB-01).

# / SolarEdge Home Energiezähler

Artikelnummer	MTR-240-3PC1-D-A-MW / MTR-240-3PC1-D-A-MWA	MTR-240-1PC1-DW-MW / MTR-240-1PC1-DW-MWA	MTR-240-1PC1-D-A-MW	
Modellnummer	MTR-EU3	MTR-EU1	MTR-EU2	UNITS
<b>MECHANISCHE SPEZIFIKATIONEN</b>				
Anzeigen	8 Stellen		–	
Schutzklasse (im Innenbereich)	IP51			
Montage	Hutschiene (4 Teilungseinheiten)			
Gewicht	0,32		0,19	kg
Material	PC Lexan 503R			
Abmessungen (B x H x T)	72 x 90 x 58		36 x 90 x 58	mm
Querschnitt AC-Klemmleiste	1,5 – 25			mm <sup>2</sup>
<b>UMGEBUNG</b>				
Betriebstemperaturbereich	-40 bis +70 Für Außenmontage geeignet			°C
Lagerungstemperatur	-40 bis +85			°C
Relative Luftfeuchtigkeit (nicht kondensierend)	75 (Jahresdurchschnitt) 95 (30 Tage/Jahr)			%
Installationshöhe	Max. 2 000 m über dem Meeresspiegel			
Verschmutzungsgrad	2			
<b>ERFÜLLTE NORMEN</b>				
Sicherheit	UL 61010-1, CAN/CSA-C22.2 No. 61010-1-04, DIN IEC 61010-1			
Störfestigkeit	DIN EN 61000-4-8, DIN EN 61000-4-2, DIN EN 61000-4-3, DIN EN 61000-4-4, DIN EN 61000-4-5, DIN EN 61000-4-6, DIN EN 61000-4-11			
EMV	FCC Part 15 Klasse B, DIN EN 55032 Klasse B, DIN EN 61000-3-2, DIN EN 61000-3-3			

SolarEdge ist ein weltweit führendes Unternehmen für Smart Energy-Technologie. Durch die Bereitstellung von erstklassigem technischen Know-How und einem unermüdlichen Fokus auf Innovation schafft SolarEdge Smart Energy Lösungen, die das Leben bereichern und zukünftige Fortschritte vorantreiben.

SolarEdge hat einen intelligenten Wechselrichter entwickelt, der die Art und Weise der Energieerzeugung durch Solaranlagen sowie des Energiemanagements nachhaltig verändert hat. Der DC-optimierte Wechselrichter von SolarEdge maximiert die Energieerzeugung und senkt gleichzeitig die Energieskosten für die vom PV-System erzeugte Energie.

SolarEdge arbeitet kontinuierlich an der Weiterentwicklung von Smart Energy-Lösungen und deckt mit PV-Systemen, Energiespeicherlösungen, Aufladesystemen für Elektrofahrzeuge, unterbrechungsfreier Stromversorgung und Netzdienstleistungen viele verschiedene Marktsegmente ab.

 SolarEdge

 @SolarEdgePV

 @SolarEdgePV

 SolarEdgePV

 SolarEdge

 [www.solaredge.com/corporate/contact](http://www.solaredge.com/corporate/contact)

**[solaredge.com](http://solaredge.com)**

© SolarEdge Technologies, Ltd. Alle Rechte vorbehalten. SOLAREEDGE, das SolarEdge Logo, OPTIMIZED BY SOLAREEDGE sind Marken oder eingetragene Marken von SolarEdge Technologies, Inc. Alle anderen hier genannten Marken sind Marken ihrer jeweiligen Eigentümer.

Datum: 15. Februar 2026 DS-000001-DE

Änderungen ohne vorherige Ankündigung vorbehalten.

Vorsichtshinweis zu Marktdaten und Branchenprognosen: Diese Broschüre enthält unter Umständen Marktdaten und Branchenprognosen aus bestimmten Quellen von Drittanbietern. Diese Informationen basieren auf Branchenumfragen und der Expertise des Erstellers in der Branche und es kann nicht garantiert werden, dass solche Marktdaten korrekt sind oder dass solche Branchenprognosen erreicht werden.

Obwohl wir die Richtigkeit solcher Marktdaten und Branchenprognosen nicht unabhängig überprüft haben, sind wir der Auffassung, dass die Marktdaten zuverlässig und dass die Branchenprognosen angemessen sind.



**solar**edge