



Dension Gateway 100-300 Einbauanleitung



Wir danken Ihnen für die Wahl, dass Sie Ihr Fahrzeugaudio mit einem Dension Produkt erweitert haben!

1. EINLEITUNG

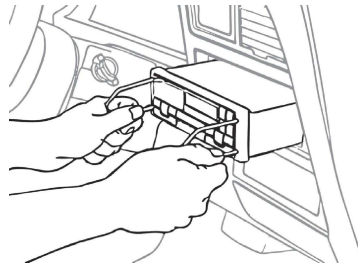
Wichtiger Hinweis: bitte vergewissern Sie sich vor der Installation immer, dass die Fahrzeugbatterie abgeklemmt wurde und dass Sie den Sicherheitscode des Autoradios haben (falls nötig).

Mit dem **Gateway 100/300** können Sie Ihren iPod/iPhone oder USB Speicher (Stick, *Festplatte oder Mp3 Player) an Ihr Autoradio anschließen, die Geräte aufladen und die Musikwiedergabe durch das Autoradio, oder falls vorhanden ist, durch die Lenkradtasten bedienen.

In einigen Fällen können Sie alle Künstler-, Album- und Titelinformationen auf dem Radio-display oder auf dem FIS-Display sehen. Der Gateway 100/300 kann in manchen Fahrzeugen auch ein umfangreiches Menü anbieten, um diese Funktionen und Medieninhalte anzusteuern. Bitte beachten Sie, dass es nicht immer der Fall ist, es kann pro Modelle und Hersteller unterschiedlich sein. Bitte lesen Sie auch das Handbuch Ihres Autoradios, um mehr über diese Funktionen zu erfahren. Der Gateway 100/300 soll zu Ihrem Fahrzeug abgestimmt installiert und auch eingestellt werden.

2. AUSBAU DES AUTORADIOS

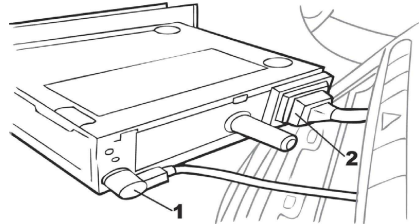
Zuerst sollten Sie das Autoradio sorgfältig, wie in der Werksanweisung beschrieben ist, ausbauen. Bitte benutzen Sie dazu Originalwerkzeuge.



In machen Fällen soll zuerst ein Plastikpanel entfernt werden. Aus diesem Grund empfehlen wir eine Installationswerkstatt, oder einen Markenhändler aufzusuchen, oder mindestens sich dort beraten lassen.

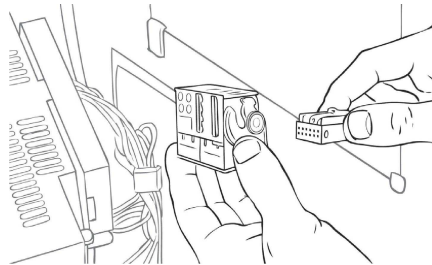
3. ANTENNE ENTFERNEN UND HAUPTKONNEKTOR TRENNEN

Nachdem das Autoradio ausgebaut wurde, entfernen Sie das Antennenkabel (1) und dann trennen Sie den Hauptkonnektor (2) von dem Radio ab. Dieses variiert sich je nach Hersteller.



4. VERBINDEN SIE GW 100/300 ZUM KABELBAUM

Das Bild unten stellt dar, wie die einzelnen Kabel an den Gateway anzuschließen sind:



Nachdem das Hauptradiokabel abgeklemmt wurde, sollten Sie das fahrzeugseitige Kabel mit dem mitgelieferten Dension Kabel verbinden.

In manchen Fällen gibt es einen zusätzlichen Konnektor. Entfernen Sie den CD Wechslerzugang, und ersetzen Sie es durch den Dension Kabelbaum. Weitere Details werden unter dem Punkt Weitere Unterstützung beschrieben.

Wichtiger Hinweis

VW, Audi: Das schwarze Kabel soll an die Masse des Autoradios/des Fahrzeuges angeschlossen werden!

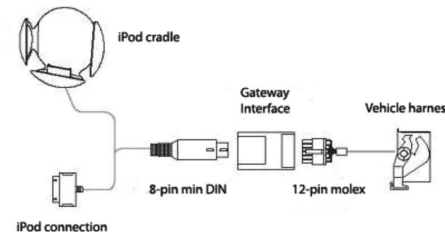
CD Wechsler Aufbewahrungsausstattungen sind erhältlich, mit deren Hilfe können Sie die volle Funktionalität Ihren vorhandenen OE CD Wechsler (herstellerspezifisch) beibehalten. Weitere Informationen finden Sie auf www.dension.com.

5. IPOD KONNEKTOR UND USB/AUX VERBINDEN

Verbinden Sie den iPod Konnektor und USB (GW300 nur)/Aux Kabel zum GW100/300 und führen Sie es durch das Armaturenbrett an eine geeignete Stelle. Dension empfiehlt für den USB ein Verlängerungskabel anzulegen, die mit dem gesteckten iPod Kabel ins Handschuhfach verlegt werden kann.

Wichtiger Hinweis: Achten Sie bitte darauf, dass die Kabel nicht klemmen, oder nach dem Einbau das Radio nicht geklemmt werden!

Vor der Kabelverlegung sollten Sie sich vergewissern, dass das Gerät richtig eingebaut ist. Danach sollten Sie den vom Dension gelieferten Hauptradio-konnektor mit der Rückseite des Autoradios verbinden.



6. TEST UND WIEDEREINBAU DES AUTORADIOS

Bevor das Autoradio wieder eingebaut wird, sollten Sie den Gateway 100/300 mit dem Autoradio ausprobieren, und alle Verbindungen und Funktionen noch einmal überprüfen.

Wichtiger Hinweis: Wenn Sie einige Veränderungen oder Unsicherheiten in der elektrischen Funktion des Fahrzeuges bemerken, klemmen Sie den Gateway bitte ab, und konsultieren Sie mit Ihrem Auto-Audio-Spezialisten.

Wenn alles getestet wurde, und die Funktionen fehlerfrei sind, dann können Sie das Autoradio wieder einbauen.

Achten Sie bitte darauf, das kein Kabel eingeklemmt wird! Der Wiedereinbau besteht aus den gleichen Schritten, wie der Ausbau nur in umgekehrter Reihenfolge. Der Einbau des Autoradios soll fahrzeugspezifisch je nach Herstellerangaben erfolgen.

Achten Sie bitte auch darauf, dass der Gateway keiner Wärme oder Wasser(dampf) ausgesetzt wird.

7. HAFTUNGSEINSCHRÄNKUNG

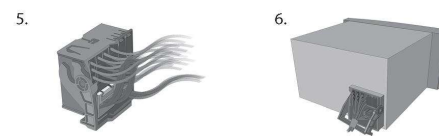
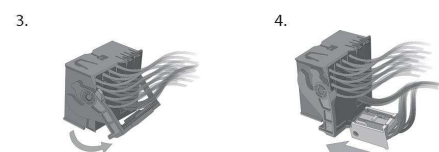
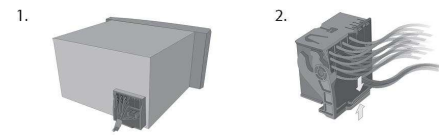
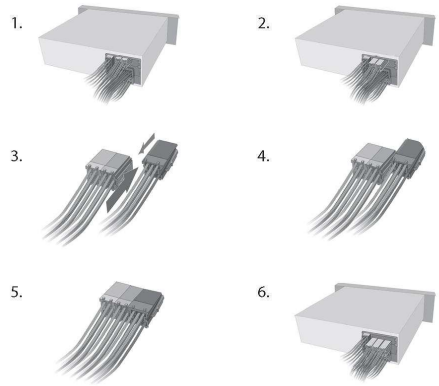
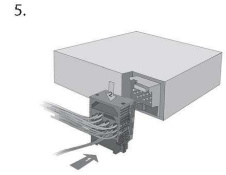
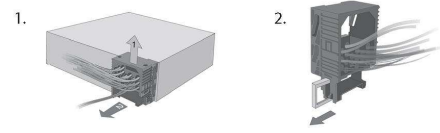
Jedes Foto, Bild und Zeichnung dient nur als Hinweis, und kann von den wirklichen Umständen in dem Fahrzeug abweichen. Alle Informationen sind geprüft und galten in dem Zeitpunkt, als der Abzug gefertigt wurde.

Dension und seine Partner tragen für unsachgemäße Installation und dessen Folgeschäden keine Haftung.

8. WEITERE UNTERSTÜTZUNG

Wenn Sie weitere Fragen im Bezug des Betriebes der Gateway 100/300 haben, fragen Sie Ihren Installationsfachmann, oder besuchen Sie www.dension.com, und klicken sie auf „Support“.

Wir wünschen Ihnen viel Freude bei der Benutzung von Dension Produkten!



Cars with quadlock connector (break-in):

